

# NIE PODDAJĘ SIĘ!

MOJA REAKTYWACJA ZAWODOWA

**STARTUJEMY  
W PAŹDZIERNIKU  
2016 r. - NIE CZEKAJ !!!**

## • KURSY ZAWODOWE

- średnia wartość **2400 zł/osobę**
- indywidualnie dobrane do potrzeb uczestnika np.: elektryk, spawacz, konserwator terenów zielonych, kosmetyczka, florystka, kierowca, opieka nad osobami starszymi, kucharz, kelner i inne)
- stypendium szkoleniowe
- zwrot kosztów dojazdu na szkolenia

## • DORADZTWO

- zawodowe, prawne, socjalne
- finansowe, stylizacja

## • STAŻ ZAWODOWY

- wynagrodzenie do **1.440 zł netto/m-c**
- czas trwania – **6 miesięcy**
- miejsce – dostosowane do kwalifikacji i ukończonego kursu zawodowego
- zwrot kosztów dojazdu na staż – **do 200 zł/mc**

## • DODATEK REALOKACYJNY

- możliwość pokrycia kosztów przeniesienia się bądź dojazdów do nowego miejsca pracy – **do 8.000 zł/osobę**

## • UCZESTNICZY

- osoba bezrobotna, bierna zawodowo lub poszukująca pracy
- ukończone 30 lat,
- osoba mieszkająca na obszarze powiatu ziemskiego wałbrzyskiego.



WIĘCEJ INFORMACJI NA STRONIE INTERNETOWEJ:

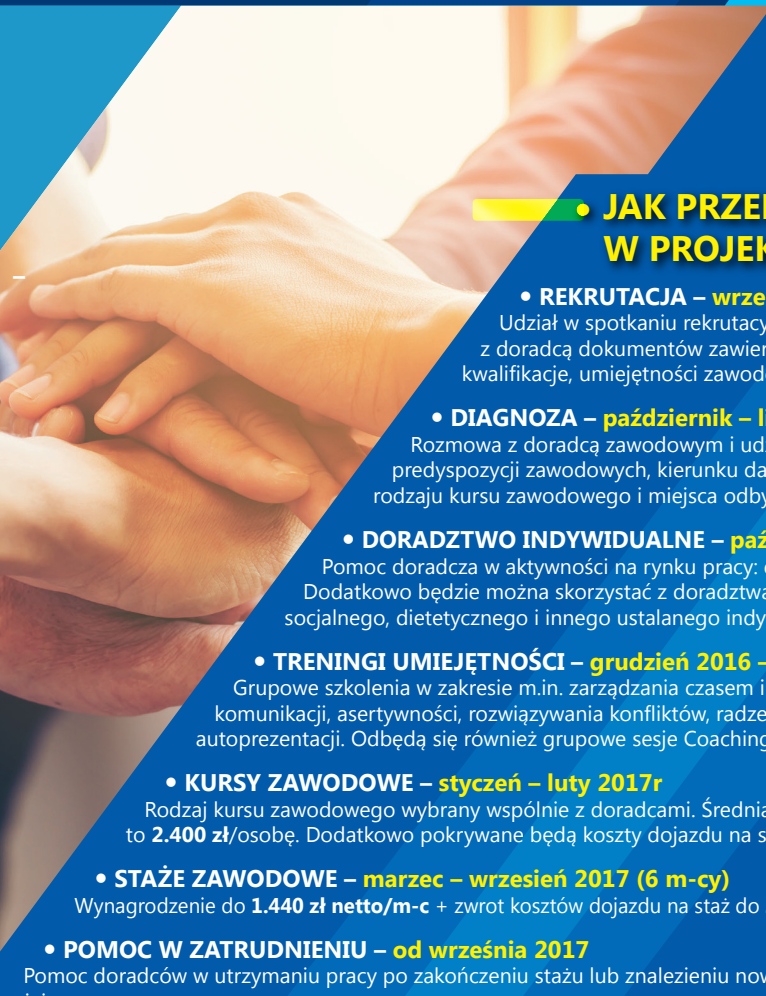
[www.fee.org.pl](http://www.fee.org.pl) (zakładka Projekty / Nie poddaję się)

Osoba do kontaktu: **Łukasz Hoppe - [lukasz@fee.org.pl](mailto:lukasz@fee.org.pl), 601 385 690, (Rekrutacja: 601 562 004)**

# NIE PODDAJĘ SIĘ!

MOJA REAKTYWACJA ZAWODOWA

## JAK PRZEBIEGA UDZIAŁ W PROJEKCIE



### • REKRUTACJA – wrzesień – październik 2016

Udział w spotkaniu rekrutacyjnym; wypełnienie wspólnie z doradcą dokumentów zawierających dane kontaktowe, kwalifikacje, umiejętności zawodowe.

### • DIAGNOZA – październik – listopad 2016

Rozmowa z doradcą zawodowym i udział w testach - ustalenie predyspozycji zawodowych, kierunku dalszego doskonalenia, rodzaju kursu zawodowego i miejsca odbywania stażu itp.

### • DORADZTWO INDYWIDUALNE – październik 2016 – wrzesień 2017

Pomoc doradczą w aktywności na rynku pracy: doradca zawodowy i coach. Dodatkowo będzie można skorzystać z doradztwa prawnego, medycznego, socjalnego, dietetycznego i innego ustalanego indywidualnie.

### • TRENINGI UMIEJĘTNOŚCI – grudzień 2016 – styczeń 2017

Grupowe szkolenia w zakresie m.in. zarządzania czasem i automotywacji, zasad komunikacji, asertywności, rozwiązywania konfliktów, radzenie sobie ze stresem, autoprezentacji. Odbędą się również grupowe sesje Coachingowe.

### • KURSY ZAWODOWE – styczeń – luty 2017r

Rodzaj kursu zawodowego wybrany wspólnie z doradcami. Średnia wartość kursu to **2.400 zł/osobę**. Dodatkowo pokrywane będą koszty dojazdu na szkolenia.

### • STAŻE ZAWODOWE – marzec – wrzesień 2017 (6 m-cy)

Wynagrodzenie do **1.440 zł netto/m-c** + zwrot kosztów dojazdu na staż do **200 zł netto/m-c**

### • POMOC W ZATRUDNIENIU – od września 2017

Pomoc doradców w utrzymaniu pracy po zakończeniu stażu lub znalezieniu nowego miejsca pracy.



Unia Europejska  
Europejski Fundusz Społeczny



WIĘCEJ INFORMACJI NA STRONIE INTERNETOWEJ:

[www.fee.org.pl](http://www.fee.org.pl) (zakładka Projekty / Nie poddaję się)

Osoba do kontaktu: **Łukasz Hoppe - [lukasz@fee.org.pl](mailto:lukasz@fee.org.pl), 601 385 690**, (Rekrutacja: **601 562 004**)