



KONFERENCJA

„Biuro Innowacji Społecznych w Trzebnicy - przykład skutecznej aktywizacji zawodowej i społecznej bezrobotnych kobiet +50”.

25 marca 2014 roku

„Rola wsparcia psychologicznego w aktywizacji osób długotrwale bezrobotnych”



Beata Ogonowska - Woźniak



KAPITAŁ LUDZKI
NARODOWA STRATEGIA SPÓJNOŚCI

UNIA EUROPEJSKA
EUROPEJSKI
FUNDUSZ SPOŁECZNY





Fundacja Edukacji Europejskiej



BIURO
INNOWACJI
SPOŁECZNYCH



Przyczyny braku aktywności zawodowej osób bezrobotnych po 50 roku życia



KAPITAŁ LUDZKI
NARODOWA STRATEGIA SPÓJNOŚCI

UNIA EUROPEJSKA
EUROPEJSKI
FUNDUSZ SPOŁECZNY





Fundacja Edukacji Europejskiej



BIURO
INNOWACJI
SPOŁECZNYCH



Przyczyny bezrobocia osób w wieku 50+ są bardzo zróżnicowane:

- utrata dotychczasowej pracy,
której przyczyną była np. redukcja
zatrudnienia,
wprowadzenie nowej technologii,
- zazwyczaj niedostosowanie do
aktualnych wymagań rynku pracy,



KAPITAŁ LUDZKI
NARODOWA STRATEGIA SPÓJNOŚCI

UNIA EUROPEJSKA
EUROPEJSKI
FUNDUSZ SPOŁECZNY





Fundacja Edukacji Europejskiej



BIURO
INNOWACJI
SPOŁECZNYCH



- niska wydajność pracy niektórych osób w tym wieku (w przypadku zawodów gdzie podstawą jest praca fizyczna),
- przyczyny nie są związane bezpośrednio z rynkiem pracy to konieczność zapewnienia opieki nad wnukami lub schorowanymi rodzicami,



KAPITAŁ LUDZKI
NARODOWA STRATEGIA SPÓJNOŚCI

UNIA EUROPEJSKA
EUROPEJSKI
FUNDUSZ SPOŁECZNY





- pogorszenie się stanu zdrowia,
- struktura zatrudnienia w przedsiębiorstwach, w których częściej zatrudnia się osoby młode,
- znaczna część osób w wieku 50+ przechodzi na emeryturę,



KAPITAŁ LUDZKI
NARODOWA STRATEGIA SPÓJNOŚCI

UNIA EUROPEJSKA
EUROPEJSKI
FUNDUSZ SPOŁECZNY





- pojawienie się barier mentalnych i brak wiary we własne możliwości,
- dotychczasowe nawyki oraz wzorce pracy ukształtowane w trakcie dotychczasowego życia zawodowego.



KAPITAŁ LUDZKI
NARODOWA STRATEGIA SPÓJNOŚCI

UNIA EUROPEJSKA
EUROPEJSKI
FUNDUSZ SPOŁECZNY





Fundacja Edukacji Europejskiej



BIURO
INNOWACJI
SPOŁECZNYCH



Wśród potencjalnych pracodawców
pojawiają się
czasem pewne stereotypy,
związane z zatrudnianiem osób
po 50 roku życia.
Opierają się one na przekonaniu,
że osoby te są mniej wydajne,
wolniej pracują,
częściej chorują,
a także, że nie chcą pracować.



KAPITAŁ LUDZKI
NARODOWA STRATEGIA SPÓJNOŚCI

UNIA EUROPEJSKA
EUROPEJSKI
FUNDUSZ SPOŁECZNY





Fundacja Edukacji Europejskiej



BIURO
INNOWACJI
SPOŁECZNYCH



Szczególną grupą
wśród osób po 50 roku życia,
są osoby zwolnione z wyższych
stanowisk kierowniczych,
zarządzających.

W społeczeństwie polskim istnieje silna
korelacja w występowaniu zjawiska
bierności zawodowej i wykluczenia
społecznego.



KAPITAŁ LUDZKI
NARODOWA STRATEGIA SPÓJNOŚCI

UNIA EUROPEJSKA
EUROPEJSKI
FUNDUSZ SPOŁECZNY





Fundacja Edukacji Europejskiej



BIURO
INNOWACJI
SPOŁECZNYCH



Najczęściej pojawiającymi
się konsekwencjami natury
psychologicznej długotrwałego
bezrobocia są:



KAPITAŁ LUDZKI
NARODOWA STRATEGIA SPÓJNOŚCI

UNIA EUROPEJSKA
EUROPEJSKI
FUNDUSZ SPOŁECZNY





➤deficyty poznawcze

oparte o przekonanie,
iż nie ma takich sytuacji,
w których możliwy jest wpływ na bieg
wydarzeń,



KAPITAŁ LUDZKI
NARODOWA STRATEGIA SPÓJNOŚCI

UNIA EUROPEJSKA
EUROPEJSKI
FUNDUSZ SPOŁECZNY





Fundacja Edukacji Europejskiej



BIURO
INNOWACJI
SPOŁECZNYCH



➤deficyty motywacyjne

przejawiają się
zachowaniami biernymi,
pełnymi zrezygnowania
oraz nie podejmowaniem
żadnych działań,
aby zmienić własną sytuację,



KAPITAŁ LUDZKI
NARODOWA STRATEGIA SPÓJNOŚCI

UNIA EUROPEJSKA
EUROPEJSKI
FUNDUSZ SPOŁECZNY





Fundacja Edukacji Europejskiej



BIURO
INNOWACJI
SPOŁECZNYCH



➤deficyty emocjonalne

skutkują przeżywaniem stanów
bezradności, apatii, uczucia
zmęczenia, lęku przed światem,
depresji oraz z ogólnym poczuciem
niekompetencji i wrogości.



KAPITAŁ LUDZKI
NARODOWA STRATEGIA SPÓJNOŚCI

UNIA EUROPEJSKA
EUROPEJSKI
FUNDUSZ SPOŁECZNY





Fundacja Edukacji Europejskiej



BIURO
INNOWACJI
SPOŁECZNYCH



Bariery wewnętrzne (mentalne)

Próba zrozumienia osoby
biernej zawodowo
i tym samym zagrożonej
marginalizacją społeczną
powinna opierać się na rozpoznaniu
przyczyn, z powodu których, osoba ta
stała się wykluczona oraz
analizy dotychczasowej ścieżki
zatrudnienia tej osoby.



KAPITAŁ LUDZKI
NARODOWA STRATEGIA SPÓJNOŚCI

UNIA EUROPEJSKA
EUROPEJSKI
FUNDUSZ SPOŁECZNY





Fundacja Edukacji Europejskiej



BIURO
INNOWACJI
SPOŁECZNYCH



Jeżeli osoba nie jest nastawiona na
podjęcie zatrudnienia,
to może to oznaczać,
że przyczyną braku aktywności zawodowej
jest zaburzona wizja aktywności
zawodowej.

Osoba ta widzi w podjęciu pracy więcej
zagrożeń niż korzyści.

Jest to podstawowy punkt odniesienia
dla dalszego postępowania związanego z
udzielaniem pomocy tej osobie.



KAPITAŁ LUDZKI
NARODOWA STRATEGIA SPÓJNOŚCI

UNIA EUROPEJSKA
EUROPEJSKI
FUNDUSZ SPOŁECZNY





Fundacja Edukacji Europejskiej



BIURO
INNOWACJI
SPOŁECZNYCH



Wiele osób bezrobotnych
lub biernych zawodowo,
doświadcza tzw.
syndromu wyuczonej bezradności.



KAPITAŁ LUDZKI
NARODOWA STRATEGIA SPÓJNOŚCI

UNIA EUROPEJSKA
EUROPEJSKI
FUNDUSZ SPOŁECZNY





Fundacja Edukacji Europejskiej



BIURO
INNOWACJI
SPOŁECZNYCH



Podstawowym przekonaniem
organizującym ich życie
staje się przeświadczenie,
że podejmowanie wysiłku w celu
znalezienia pracy
oraz poprawy swojej sytuacji
osobistej i społecznej
jest działaniem pozbawionym sensu.



KAPITAŁ LUDZKI
NARODOWA STRATEGIA SPÓJNOŚCI

UNIA EUROPEJSKA
EUROPEJSKI
FUNDUSZ SPOŁECZNY





Fundacja Edukacji Europejskiej



BIURO
INNOWACJI
SPOŁECZNYCH



Zaburzenia związane z pozostawaniem bez pracy

Barierą, z powodu której ludzie
nie podejmują aktywności zawodowej,
są zaburzenia związane z długim
okresem
pozostawania bez pracy.
Obejmują one wszystkie sfery życia.



KAPITAŁ LUDZKI
NARODOWA STRATEGIA SPÓJNOŚCI

UNIA EUROPEJSKA
EUROPEJSKI
FUNDUSZ SPOŁECZNY





Fundacja Edukacji Europejskiej



BIURO
INNOWACJI
SPOŁECZNYCH



Sfera psychiczna

Pozostawanie bez pracy
w sensie psychologicznym
traktowane jest jako trudne wydarzenie
życiowe,
czyli wydarzenie będące źródłem stresu
i znaczących zmian w funkcjonowaniu
jednostki w codziennym życiu.



KAPITAŁ LUDZKI
NARODOWA STRATEGIA SPÓJNOŚCI

UNIA EUROPEJSKA
EUROPEJSKI
FUNDUSZ SPOŁECZNY





Fundacja Edukacji Europejskiej



BIURO
INNOWACJI
SPOŁECZNYCH



Sfera materialna

Utrata pracy, a tym samym
brak możliwości uzyskania dochodu,
dotyka w pierwszym rzędzie samą osobę
bezrobotną
oraz członków jej rodziny.



KAPITAŁ LUDZKI
NARODOWA STRATEGIA SPÓJNOŚCI

UNIA EUROPEJSKA
EUROPEJSKI
FUNDUSZ SPOŁECZNY





Sfera społeczna

Zauważalną zmianą życia społecznego osoby bezrobotnej jest pojawiająca się nagle duża ilość wolnego czasu.

Pojawia się zmiana w jakości kontaktów towarzyskich i rodzinnych, a także tendencja do unikania spotkań w gronie osób bliskich i znajomych.



KAPITAŁ LUDZKI
NARODOWA STRATEGIA SPÓJNOŚCI

UNIA EUROPEJSKA
EUROPEJSKI
FUNDUSZ SPOŁECZNY





Fundacja Edukacji Europejskiej



BIURO
INNOWACJI
SPOŁECZNYCH



Zdecydowanie zmniejsza się poziom uczestnictwa w życiu społecznym, co wynika przede wszystkim z zaniżonej samooceny oraz pogłębiającego się poczucia wyobcowania społecznego.



KAPITAŁ LUDZKI
NARODOWA STRATEGIA SPÓJNOŚCI

UNIA EUROPEJSKA
EUROPEJSKI
FUNDUSZ SPOŁECZNY





Fundacja Edukacji Europejskiej



BIURO
INNOWACJI
SPOŁECZNYCH



W sferze społecznej
osoby długotrwale bezrobotne
zaczynają prezentować zachowania
bezzadne.

Taka postawa utrwała się również w
świadomości lokalnej społeczności,
która zaczyna postrzegać osoby
niepracujące jako pasywne, a często
wręcz roszczeniowe, czy konfliktowe.



KAPITAŁ LUDZKI
NARODOWA STRATEGIA SPÓJNOŚCI

UNIA EUROPEJSKA
EUROPEJSKI
FUNDUSZ SPOŁECZNY





Fundacja Edukacji Europejskiej



BIURO
INNOWACJI
SPOŁECZNYCH



Sfera wychowawcza

Funkcje wychowawcze
w rodzinie osoby wykluczonej
społecznie, np. z powodu długotrwałego
bezrobocia, narażone są na duże
deformacje
i liczne ograniczenia.

Utrwala się postawa osoby nie mającej
wpływu na przebieg własnego życia.



KAPITAŁ LUDZKI
NARODOWA STRATEGIA SPÓJNOŚCI

UNIA EUROPEJSKA
EUROPEJSKI
FUNDUSZ SPOŁECZNY





Fundacja Edukacji Europejskiej



BIURO
INNOWACJI
SPOŁECZNYCH



Konsekwencją tego są liczne
problemy wychowawcze,
z jakimi stykają się bezrobotni
rodzice
(wagary ich dzieci, ucieczki z domu,
zachowania agresywne
i przestępcze,
uzależnienie od alkoholu,
narkotyków, itp.).



KAPITAŁ LUDZKI
NARODOWA STRATEGIA SPÓJNOŚCI

UNIA EUROPEJSKA
EUROPEJSKI
FUNDUSZ SPOŁECZNY





Fundacja Edukacji Europejskiej



BIURO
INNOWACJI
SPOŁECZNYCH



Zaburzenia psychiczne i lękowe

Psychospołeczne skutki braku pracy, towarzyszące osobom pozostającym bez zatrudnienia, to często różnego typu zaburzenia psychiczne i lękowe.

Jednym z najczęściej występujących zaburzeń psychicznych jest depresja.

Choroba ta powoduje, że osobie wykluczonej z rynku pracy jeszcze trudniej znaleźć jest zatrudnienie.



KAPITAŁ LUDZKI
NARODOWA STRATEGIA SPÓJNOŚCI

UNIA EUROPEJSKA
EUROPEJSKI
FUNDUSZ SPOŁECZNY





Fundacja Edukacji Europejskiej

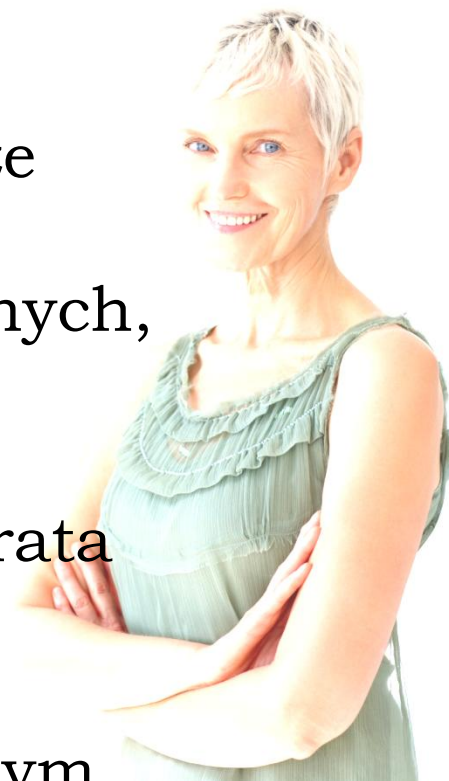


BIURO
INNOWACJI
SPOŁECZNYCH



Alkoholizm

Alkoholizm stał się chorobą niemalże
cywilizacyjną
i dotyka ludzi z różnych grup społecznych,
w różnym przedziale wiekowym,
zarówno kobiet, jak i mężczyzn.
Przyczyną uzależnienia może stać się utrata
pracy
lub nawet stanowiska
oraz inne niepowodzenia w życiu osobistym.



KAPITAŁ LUDZKI
NARODOWA STRATEGIA SPÓJNOŚCI

UNIA EUROPEJSKA
EUROPEJSKI
FUNDUSZ SPOŁECZNY





Fundacja Edukacji Europejskiej



BIURO
INNOWACJI
SPOŁECZNYCH



Pomoc psychologiczna zmierza w dwóch zasadniczych kierunkach:

- odblokowania, zlikwidowania barier psychologicznych (mentalnych, emocjonalnych),
- treningu zachowań konstruktywnych.



KAPITAŁ LUDZKI
NARODOWA STRATEGIA SPÓJNOŚCI

UNIA EUROPEJSKA
EUROPEJSKI
FUNDUSZ SPOŁECZNY





Fundacja Edukacji Europejskiej



BIURO
INNOWACJI
SPOŁECZNYCH



Wyuczona bezradność
jest w pierwszym rzędzie
problemem mentalnym,
jej źródła tkwią w nieracjonalnej
interpretacji rzeczywistości,
w destruktywnych przekonaniach
na temat siebie, świata
oraz możliwych strategii zaradczych.



KAPITAŁ LUDZKI
NARODOWA STRATEGIA SPÓJNOŚCI

UNIA EUROPEJSKA
EUROPEJSKI
FUNDUSZ SPOŁECZNY





Fundacja Edukacji Europejskiej



BIURO
INNOWACJI
SPOŁECZNYCH



Osoby prezentujące symptomy
wyuczonej bezradności
wymagają przede wszystkim
psychoedukacji –
najlepiej zajęć warsztatowych
trenujących podstawowe
umiejętności sprzyjające zaradności.



KAPITAŁ LUDZKI
NARODOWA STRATEGIA SPÓJNOŚCI

UNIA EUROPEJSKA
EUROPEJSKI
FUNDUSZ SPOŁECZNY





Fundacja Edukacji Europejskiej



BIURO
INNOWACJI
SPOŁECZNYCH



Do najważniejszych z perspektywy
likwidowania deficytów wyuczonej
bezradności
z całą pewnością zliczyć należy:

- zasady racjonalnego stawiania celów,
planowanie, przygotowywanie istotnych
zmian we własnym życiu;



KAPITAŁ LUDZKI
NARODOWA STRATEGIA SPÓJNOŚCI

UNIA EUROPEJSKA
EUROPEJSKI
FUNDUSZ SPOŁECZNY





Fundacja Edukacji Europejskiej



BIURO
INNOWACJI
SPOŁECZNYCH



- efektywne zarządzanie własnymi zasobami, np. pieniędzmi, czasem itd.;
- trening podstawowych umiejętności interpersonalnych np. nawiązywania kontaktu, szukania pomocy, przyjmowania krytyki, asertywności itd.



KAPITAŁ LUDZKI
NARODOWA STRATEGIA SPÓJNOŚCI

UNIA EUROPEJSKA
EUROPEJSKI
FUNDUSZ SPOŁECZNY





Fundacja Edukacji Europejskiej



BIURO
INNOWACJI
SPOŁECZNYCH



Indywidualizacja pomocy bezrobotnym

Każdy człowiek swojego problemu
doświadcza w sposób całkowicie
indywidualny, subiektywny.

Tak, jak nie ma dwóch takich samych
bezrobotnych,
nie może być też dwóch
identycznych strategii pomocowych.



KAPITAŁ LUDZKI
NARODOWA STRATEGIA SPÓJNOŚCI

UNIA EUROPEJSKA
EUROPEJSKI
FUNDUSZ SPOŁECZNY





Fundacja Edukacji Europejskiej



BIURO
INNOWACJI
SPOŁECZNYCH



Indywidualizacja programowania pomocy niesie ze sobą kilka bardzo pożądanых efektów:

- wymusza bardziej wnikliwe diagnozowanie rzeczywistych potrzeb klienta, poznanie go, co także pociąga za sobą bardziej osobiste, podmiotowe relacje z nim;



KAPITAŁ LUDZKI
NARODOWA STRATEGIA SPÓJNOŚCI

UNIA EUROPEJSKA
EUROPEJSKI
FUNDUSZ SPOŁECZNY





Fundacja Edukacji Europejskiej



BIURO
INNOWACJI
SPOŁECZNYCH



- narzuca stworzenie odpowiedniej oferty programu pomocy, adekwatnej do stwierdzanych problemów i potrzeb;
- pozwala racjonalnie dobierać środki adekwatne do specyficznych problemów, przeciwdziałając tendencji „wszystkim przyda się wszystko”;



KAPITAŁ LUDZKI
NARODOWA STRATEGIA SPÓJNOŚCI

UNIA EUROPEJSKA
EUROPEJSKI
FUNDUSZ SPOŁECZNY





Fundacja Edukacji Europejskiej



BIURO
INNOWACJI
SPOŁECZNYCH



- wymaga zawierania imiennego kontraktu z samym zainteresowanym – a to już milowy krok na drodze likwidowania wyuczonej bezradności;
- przez np. stopniowanie trudności zadań pozwala bezrobotnym osiągać choć drobne sukcesy (kluczowy czynnik motywacyjny) w drodze do celu ostatecznego, jakim powinna być wyższa samodzielność i zaradność.



KAPITAŁ LUDZKI
NARODOWA STRATEGIA SPÓJNOŚCI

UNIA EUROPEJSKA
EUROPEJSKI
FUNDUSZ SPOŁECZNY





Fundacja Edukacji Europejskiej



BIURO
INNOWACJI
SPOŁECZNYCH



Efektywność pomocy psychologicznej

Jednym z najistotniejszych czynników efektywności pomocy psychologicznej jest jakość relacji pomagania.

Cechy osób pomagających mają mniejszy wpływ na skuteczność pomagania niż sposób, w jaki odnoszą się oni do swoich klientów.



KAPITAŁ LUDZKI
NARODOWA STRATEGIA SPÓJNOŚCI

UNIA EUROPEJSKA
EUROPEJSKI
FUNDUSZ SPOŁECZNY





Fundacja Edukacji Europejskiej



BIURO
INNOWACJI
SPOŁECZNYCH



Pozytywne efekty pomagania
są związane
z opartym na współpracy,
troskliwym, empatycznym
i umiejętnym sposobem
nawiązywania
i funkcjonowania w relacji.



KAPITAŁ LUDZKI
NARODOWA STRATEGIA SPÓJNOŚCI

UNIA EUROPEJSKA
EUROPEJSKI
FUNDUSZ SPOŁECZNY





Fundacja Edukacji Europejskiej



BIURO
INNOWACJI
SPOŁECZNYCH



Poradnictwo psychologiczne

Poradnictwo psychologiczne jest rodzajem pomocy oferowanym osobom przeżywającym trudności przystosowawcze.

Głównym celem jest zidentyfikowanie problemu i poszukiwanie sposobów jego rozwiązania. Poradnictwo można podzielić na cztery fazy:



KAPITAŁ LUDZKI
NARODOWA STRATEGIA SPÓJNOŚCI

UNIA EUROPEJSKA
EUROPEJSKI
FUNDUSZ SPOŁECZNY





Fundacja Edukacji Europejskiej



BIURO
INNOWACJI
SPOŁECZNYCH



- diagnoza problemu, to znaczy zidentyfikowanie trudności, z jaką osoba sobie nie radzi,
- określenie czynników podtrzymujących istnienie problemu oraz trudności związanych z jego rozwiązaniem,
- poszukiwanie nowych sposobów rozwiązania trudności,
- wzmocnienie klienta w realizowanych przez niego zmianach.



KAPITAŁ LUDZKI
NARODOWA STRATEGIA SPÓJNOŚCI

UNIA EUROPEJSKA
EUROPEJSKI
FUNDUSZ SPOŁECZNY





Fundacja Edukacji Europejskiej



BIURO
INNOWACJI
SPOŁECZNYCH



W tym celu osoba pomagająca może przedstawiać różne możliwości, ale nie powinna optować za którąkolwiek z nich.

Chodzi o to, aby ułatwić klientowi refleksję nad sobą i swoimi problemami, aby mógł on wziąć odpowiedzialność za swoje życie i skutecznie kierować swoim rozwojem.



KAPITAŁ LUDZKI
NARODOWA STRATEGIA SPÓJNOŚCI

UNIA EUROPEJSKA
EUROPEJSKI
FUNDUSZ SPOŁECZNY





Fundacja Edukacji Europejskiej



BIURO
INNOWACJI
SPOŁECZNYCH



Projekt :„Wypracowanie rozwiązań pozwalających na zwiększenie oferty istniejących instytucji działających na rzecz integracji społecznej bezrobotnych kobiet 50+” realizowany przez Fundację Edukacji Europejskiej w Biurze Innowacji Społecznych w Trzebnicy był przygotowany dla 20 kobiet po pięćdziesiątym roku życia, długotrwale bezrobotnych.



KAPITAŁ LUDZKI
NARODOWA STRATEGIA SPÓJNOŚCI

UNIA EUROPEJSKA
EUROPEJSKI
FUNDUSZ SPOŁECZNY





Fundacja Edukacji Europejskiej



BIURO
INNOWACJI
SPOŁECZNYCH



W trakcie realizacji projektu pomoc psychologiczną prowadzono w dwóch etapach:

➤ pierwszym był trening motywacyjny - podczas spotkań z uczestniczkami prowadzono rozmowy indywidualne, mające na celu budowanie relacji zaufania, otwartości, szczerości oraz gotowości na zmiany,



KAPITAŁ LUDZKI
NARODOWA STRATEGIA SPÓJNOŚCI

UNIA EUROPEJSKA
EUROPEJSKI
FUNDUSZ SPOŁECZNY





Fundacja Edukacji Europejskiej



BIURO
INNOWACJI
SPOŁECZNYCH



➤ drugim - doradztwo psychologiczne
celem indywidualnych spotkań
z psychologiem była opieka i wsparcie
psychologiczne, pozwalające uczestniczkom
na uświadomienie i zrozumienie swojej
sytuacji życiowej – blokad, zahamowań
i obaw utrudniających podejmowanie
ważnych życiowych decyzji.
Pokazanie możliwości dokonania zmian w
sposobie myślenia o sobie.



KAPITAŁ LUDZKI
NARODOWA STRATEGIA SPÓJNOŚCI

UNIA EUROPEJSKA
EUROPEJSKI
FUNDUSZ SPOŁECZNY





Fundacja Edukacji Europejskiej



BIURO
INNOWACJI
SPOŁECZNYCH



Zaproponowana w ramach projektu oferta opieki psychologicznej przyniosła spodziewane efekty. Uczestniczki chętnie korzystały ze wsparcia i ukierunkowania działań, niejednokrotnie podkreślając, że udział w spotkaniach miał dla nich ogromne znaczenie, wpłynął na podniesienie poziomu własnej wartości i niósł za sobą szansę na dokonanie zmian, przy pomocy i wsparciu specjalisty.



KAPITAŁ LUDZKI
NARODOWA STRATEGIA SPÓJNOŚCI

UNIA EUROPEJSKA
EUROPEJSKI
FUNDUSZ SPOŁECZNY





Fundacja Edukacji Europejskiej



BIURO
INNOWACJI
SPOŁECZNYCH



Porozumienie Galeria BIS
skupia w sobie różnego rodzaju
instytucje działające na terenie
powiatu, mające na celu służyć
informacją i pomocą osobom
bezrobotnym w aktywizacji społecznej
i zawodowej.



KAPITAŁ LUDZKI
NARODOWA STRATEGIA SPÓJNOŚCI

UNIA EUROPEJSKA
EUROPEJSKI
FUNDUSZ SPOŁECZNY





Fundacja Edukacji Europejskiej



BIURO
INNOWACJI
SPOŁECZNYCH



Dziękuję za uwagę



KAPITAŁ LUDZKI
NARODOWA STRATEGIA SPÓJNOŚCI

UNIA EUROPEJSKA
EUROPEJSKI
FUNDUSZ SPOŁECZNY

