



Park Nauki i Zabawy

przy Miejskiej Szkole Podstawowej
im. Janusza Korczaka w Jedlinie – Zdroju,
jako sposób aktywnego spędzania
wolnego czasu.

Rok szkolny 2013/2014



Miejska Szkoła Podstawowa im Janusza Korczaka w Jedlinie - Zdroju



Projekt polega na zmianie zaniedbanego terenu wokół Szkoły Podstawowej w Jedlinie-Zdroju w Park Nauki i Zabawy, który będzie bazą do zajęć szkolnych i pozaszkolnych. Park będzie spełniał cele: dydaktyczne, wychowawcze, rekreacyjno-wypoczynkowe i estetyczne. Park bardzo dobrze będzie pełnił funkcje zaspokajania u dzieci potrzeby ruchu, przebywania na świeżym powietrzu, realizacji własnych pomysłów, poszerzania wiedzy w nietypowym miejscu.

TOYOTA

Zielona Fabryka
w Zielonym Mieście



Fundacja Edukacji Europejskiej



Dzieci i młodzież uczestniczą w zajęciach ruchowych głównie z pobudek emocjonalnych, z chęci fizycznego i psychicznego odreagowania.

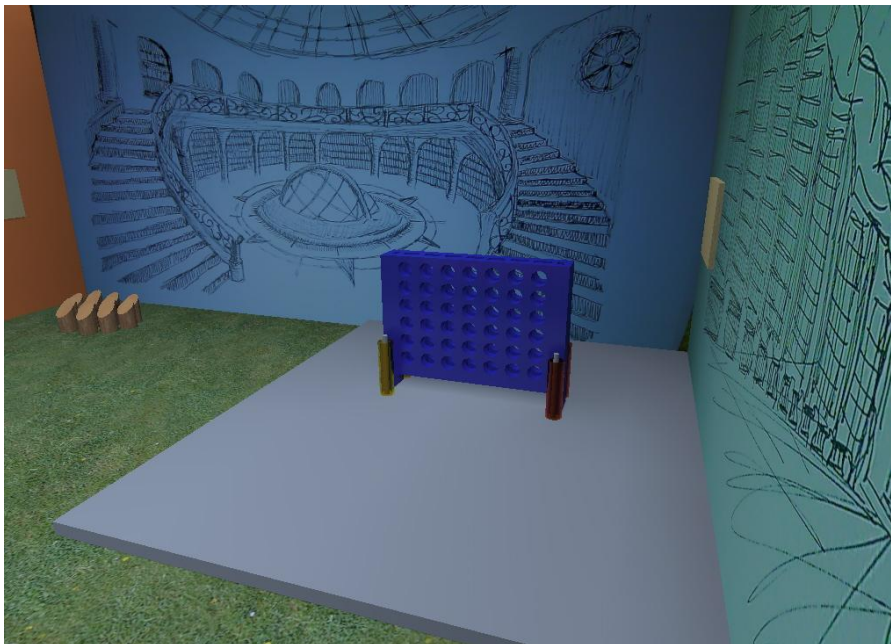
Najłatwiej o tego rodzaju emocje w czasie zabaw i gier w terenie. Dlatego staramy się stosować środki i formy, które będą zachęcać a nie zmuszać do aktywności fizycznej i wspomagać prawidłowy rozwój psychomotoryczny naszych

wychowanków.





Zajęcia prowadzone
w Parku Nauki
i Zabawy znacznie
wpłyną na
kształtowanie
aktywności fizycznej
i umysłowej dzieci
i młodzieży.



- ## Park Nauki i Zabawy
- składać się będzie:
- Gra plenerowa „Klasy”,
 - Gra plenerowa „4 w rzędzie”,
 - Gra plenerowa „Molky”,
 - Gra plenerowa „Szachy” (na trzy osoby).
 - Tablice informacyjno – dydaktyczne (4 sztuki)

W naszym mieście nie ma jeszcze takiego miejsca,
które przy szkole stwarzałoby równocześnie warunki
do nauki i zabawy.

Projekt „Park Nauki i Zabawy” jest innowacyjnym
działaniem w kierunku rozwoju edukacji i kultury w
naszym mieście.



Dziękuję za uwagę

TOYOTA

Zielona Fabryka
w Zielonym Mieście



Fundacja Edukacji Europejskiej

