

Zapraszamy Państwa do zapoznania się z informacjami nt. realizacji naszego projektu
Nr 7/2013

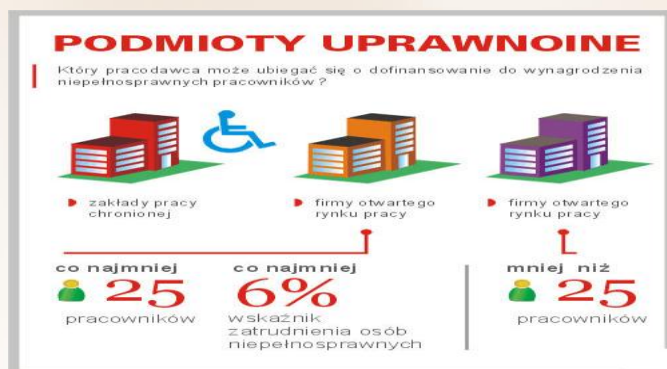
PRACODAWCO!!!

Czy wiesz, że zatrudniając osobę niepełnosprawną możesz otrzymać:

➤ DOFINANSOWANIE DO WYNAGRODZEŃ OSÓB NIEPEŁNOSPRAWNYCH

PODMIOTY UPRAWNIONE DO OTRZYMANIA POMOCY

Pracodawca, który zatrudnia osoby niepełnosprawne przysługuje (ze środków Państwowego Funduszu Rehabilitacji Osób Niepełnosprawnych) miesięczne dofinansowanie do wynagrodzeń pracowników niepełnosprawnych, o ile pracownicy ci znajdują się w ewidencji zatrudnionych osób niepełnosprawnych prowadzonej przez PFRON. Rejestracji w ewidencji PFRON dokonuje pracodawca po zatrudnieniu pracownika przy składaniu pierwszego wniosku o wypłatę miesięcznego dofinansowania. Dofinansowanie do wynagrodzeń pracowników niepełnosprawnych stanowi formę rekompensaty dla pracodawcy w związku ze zwiększonymi kosztami zatrudnienia osób niepełnosprawnych. Dofinansowanie wypłacane jest w formie refundacji na podstawie wniosku oraz miesięcznych informacji o wynagrodzeniach składanych do Funduszu.



WYSOKOŚĆ POMOCY

Miesięczne dofinansowanie ustalane jest w wysokości proporcjonalnej do wymiaru czasu pracy pracownika. Ponadto zależy ono od:

- stopnia niepełnosprawności pracownika
- typu pracodawcy
- rodzaju schorzeń specjalnych pracownika



KAPITAŁ LUDZKI
NARODOWA STRATEGIA SPÓJNOŚCI

UNIA EUROPEJSKA
EUROPEJSKI
FUNDUSZ SPOŁECZNY



Zapraszamy Państwa do zapoznania się z informacjami nt. realizacji naszego projektu

Od 1 stycznia 2013 r. miesięczne dofinansowanie przysługuje w kwocie:

- 180 % najniższego wynagrodzenia - w przypadku osób niepełnosprawnych zaliczonych do znacznego stopnia niepełnosprawności;
- 100 % najniższego wynagrodzenia - w przypadku osób niepełnosprawnych zaliczonych do umiarkowanego stopnia niepełnosprawności;
- 40 % najniższego wynagrodzenia - w przypadku osób niepełnosprawnych zaliczonych do lekkiego stopnia niepełnosprawności.

Podmiotem udzielającym pomocy jest Państwowy Fundusz Rehabilitacji Osób Niepełnosprawnych (PFRON).

Adres:

Al. Jana Pawła II 13, 00-828 Warszawa Tel. (022) 50 55 500

INFOLINIA: (0) 800 533 335

Strona internetowa: www.pfron.org.pl

W następnym numerze:

**Uprawnienia pracodawcy zatrudniającego osobę niepełnosprawną-
Zwrot kosztów przystosowania stanowiska pracy osoby niepełnosprawnej**

Więcej informacji na temat zatrudniania osób niepełnosprawnych można znaleźć na stronie internetowej Biura Pełnomocnika Rządu ds. Osób Niepełnosprawnych:

<http://www.niepelnosprawni.gov.pl/>

Centrum 5i, ul. Szmidta 1/1, 58-300 Wałbrzych

Tel.: 724-702-009, informacja@centrum5i.pl

www.centrum5i.pl



KAPITAŁ LUDZKI
NARODOWA STRATEGIA SPÓJNOŚCI

UNIA EUROPEJSKA
EUROPEJSKI
FUNDUSZ SPOŁECZNY

