

MŁODZI GNIENNI

Kto nie pamięta filmu „Młodzi Gniewni” z Michelle Pfeiffer w roli głównej i niezapomnianą piosenką Coolio „Gangsta’s Paradise”? Wspaniale się go ogląda, słucha, wywołuje wiele emocji, wzruszeń i refleksji. Po filmie wychodzimy z kina i temat nas już nie dotyczy bo mieszkamy, żyjemy jakby **O**BOK tego o czym mówiono w tym znakomitym filmie. **O**BOK bo nie mieliśmy konfliktu



Wsparcie ma na celu rozwój umiejętności słuchania się nawzajem, skupiania uwagi, rozwijania pozytywnej samooceny i poczucia własnej wartości. Zajęcia dają możliwości ekspresji i odreagowania napięć emocjonalnych, kształtowania właściwych postaw: poszanowania drugiego człowieka, akceptacji, lepszego rozumienia innych. Pozwalają w sposób spontaniczny wyrażać uczucia, pokazują inne, bardziej pożądane sposoby radzenia sobie w sytuacjach trudnych. Wyciszają aktywny układ nerwowy, rozładują nagromadzone napięcie wywołane różnymi przykrymi sytuacjami. Dają sposobność odreagowania problemów oraz omówienia ich z grupą, terapeutą. Rozwijają mocne strony w oparciu o które uczestnik buduje poczucie bezpieczeństwa, lepiej rozumie siebie i innych.

Iwona Kraczkowska
terapeuta

Młodzieżowy Ośrodek Wychowawczy
Wałbrzych

z prawem, **O**BOK bo nasze dzieci dobrze się uczą i wspólnie planujemy ich studia, **O**BOK bo wydaje nam się, że ten temat nas nie dotyczy. **O**BOK bo... można by przytoczyć jeszcze wiele przykładów dlaczego jesteśmy **O**BOK problemu, który dla potrzeb naszego projektu nazwiemy

MŁODZI GNIENNI – to przedsionek do ...

... no właśnie do czego?

Projekt Młodzi Gniewni skierowany jest do wychowanków Młodzieżowych Ośrodków Socjoterapii, Młodzieżowych Ośrodków Wychowawczych, Zakładów Poprawczych



Wychodząc z placówki byłem samotny, nie mogłem liczyć na pomoc rodziny. Czuję, że będąc z domu dziecka jestem gorszy i odrzucony! Większość ludzi oceniała mnie jako potencjalnego złodziejzka i nieroba. Brak pomocy może doprowadzić do powrotu w „niebezpieczne klimaty”. Dlatego udzielanie wsparcia dla młodzieży w okresie usamodzielniania jest bardzo ważne! Mi się udało! Ponieważ chciałem normalnie żyć, mieć swój dom i rodzinę, i w odpowiednim momencie otrzymałem pomoc z PCPR w ramach Projektu systemowego. Porady specjalistów, ukończenie kursu prawa jazdy, otrzymanie pomocy finansowej na remont mieszkania, a następnie uzyskanie zatrudnienia wprowadziły mnie w dorosłe życie bez większych problemów. Choć nie zawsze było tak fajnie... Dlatego zachęcam moich młodszych kolegów do korzystania z projektu!

Krzysztof Bujnicki
wychowanek placówki opiekuńczo – wychowawczej w Sułowie

i Placówek Opiekuńczo Wychowawczych; do młodych ludzi w wieku 17-19 lat, którzy opuszczają te placówki i planują swoje dorosłe życie. Oni właśnie stoją w przedsionku, przedsionku do więzienia, bezdomności, uzależnienia, wykluczenia. Statystyki są okrutne i mówią, że ok. **80%** młodzieży opuszczającej ww. placówki, nie ma pomysłu na dorosłe życie, nie ma potencjału do dalszej nauki, podjęcia pracy, założenia rodziny, wychowania dzieci, rozwoju zawodowego, społecznego i emocjonalnego. Nie ma potencjału więc robi to co potrafi najlepiej – wraca na znane i uczęszczone ścieżki. Stoją w **Przedsionku** i dokonują wyboru...

W ramach projektu Młodzi Gniewni daje-



„Młodzi Gniewni” to drogowskaz, który w bezpieczny i niekonwencjonalny sposób pozwoli usamodzielnianym wychowankom wkroczyć w dorosłe życie. Ten proces w szczególny sposób jest trudny dla osób pełnoletnich, opuszczających placówki wychowawcze. Wracając do rodzinnego gniazda - nie mają pracy, mieszkania, wykształcenia i zwykłego, ludzkiego ciepła! Wracają do szarej, niebezpiecznej rzeczywistości – brutalnego życia, bardzo często bez wsparcia rodziny i nie zawsze wystarczającego ze strony systemu pomocy społecznej. Projekt „Młodzi Gniewni” oferuje to, czego oczekują ludzie na starcie swojego, dorosłego życia, tj. mieszkania, pracy, kursów zawodowych oraz wsparcia i przyjaźni. Wierzę, że wspólnie spełnimy oczekiwania młodych ludzi!

Katarzyna Ukrzewska
koordynator ds wdrażania projektu
Powiatowe Centrum Pomocy Rodzinie

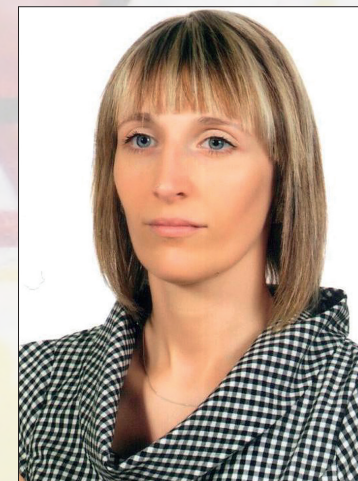
my do wyboru **NOWĄ ŚCIEŻKĘ** – ścieżkę dla odważnych bo wymagającą wyrzeczeń i ciężkiej pracy.

MŁODZI GNIENNI to:

- mieszkanie na 15 miesięcy
- 2 szkolenia zawodowe
- płatne staże
- doradztwo zawodowe
- doradztwo psychologiczne
- terapia grupowa, w tym terapia uzależnień

Szczegóły o projekcie już niebawem na www.mlodzigniewni.com.pl

A co o projekcie mówią inni...



Od sześciu lat pracuję w Powiatowym Centrum Pomocy Rodzinie w Wałbrzychu i na co dzień spotykam wychowanków, którzy opuścili zakładowe formy opieki i rozpoczynają samodzielne życie. 99% procent tych osób nie ma do kogo i czego wracać, a ich najbliższa rodzina oczekuje tylko na świadczenia pieniężne, wypłacone w związku z usamodzielnianiem! Brak wsparcia ze strony rodziny i środowiska prowadzi do konfliktów z prawem i wykluczeniem społecznym. Usamodzielniani wychowankowie to osoby uzależnione od instytucjonalnej pomocy nie potrafiące samodzielnie egzystować! Sądzę, że Projekt „Młodzi Gniewni” wzbogaci ofertę pomocową dla wychowanków, a wypracowane metody wsparcia w przyszłości będą czynnie wykorzystywane przez pracowników jednostek pomocy społecznej.

Kamila Kuncio
Pracownik socjalny PCPR w Wałbrzychu



KAPITAŁ LUDZKI
NARODOWA STRATEGIA SPÓJNOŚCI

UNIA EUROPEJSKA
EUROPEJSKI
FUNDUSZ SPOŁECZNY

